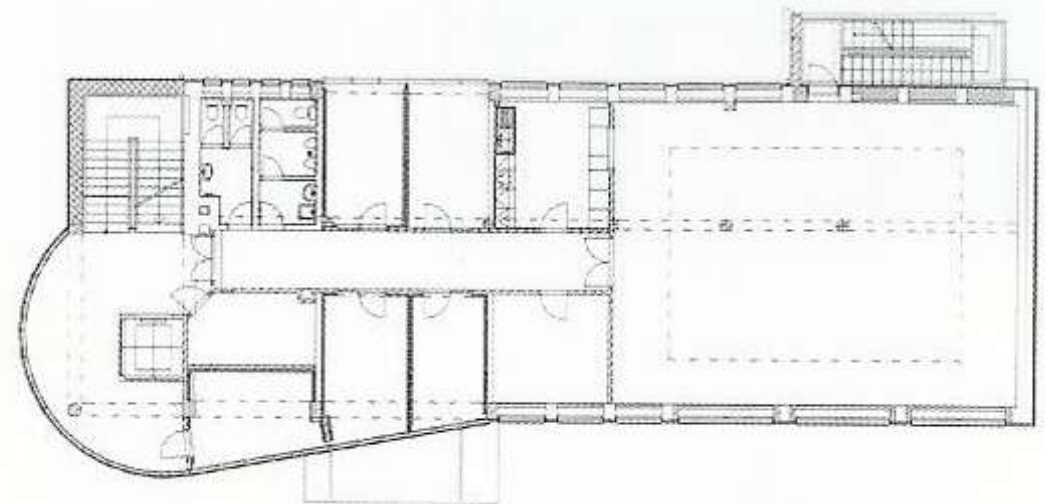
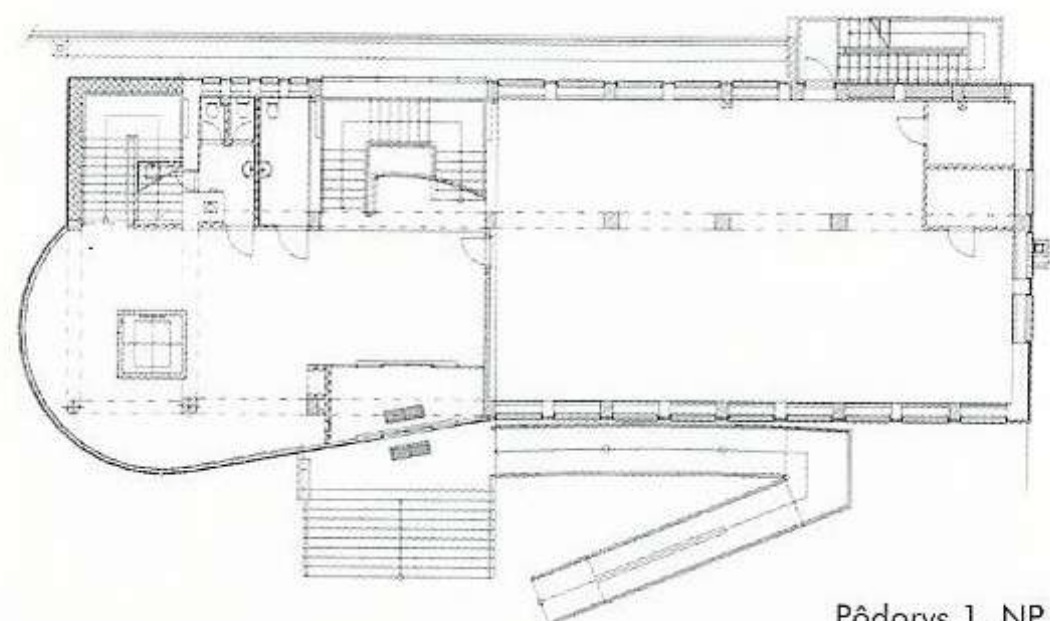


Pôdorys 3. NP



Pôdorys 2. NP



Pôdorys 1. NP



Dom kultúry Kramáre, Stromová ulica, Bratislava

Dom kultúry Kramáre je situovaný v náročnej polohe v križovaní ulíc Bárdošova a Stromová v Bratislave. Vznikol komplexnou rekonštrukciou, dostavbou a nadstavbou pôvodného objektu Osvetového strediska Stromová 18. Objekt bezbariérovovo prístupný rampa. Dom kultúry zahŕňa prevádzky knižnice, viacúčelovej sály, krúžkov záujmovej činnosti a klubu dôchodcov. Súčasťou projektových prác a realizácie bol aj návrh a realizácia interiéru, informačného systému, terénnych a sadových úprav a drobnej architektúry náročného priestoru pred objektom.

Autorka: Katarína Šináková